

地域製材ネットワーク・グループ一覧

ネットワーク・グループ名	連絡先
1. 天竜材水平連携協議会 〒431-3306 浜松市天竜区船明1951-1 (天竜国産材事業協同組合 内)	TEL:053-926-1010 FAX:053-925-6452 mail:tenryudmc@tiara.ocn.ne.jp
2. CoC大井川グループ 〒428-0006 島田市牛尾1475-90 (大井川小径木加工事業協同組合 内)	TEL:0547-45-4660 FAX:0547-45-4623 mail:ooigawakeiboku@ka.tnc.ne.jp
3. オクシズネット 〒420-0011 静岡市葵区安西2丁目21 (静岡木材業協同組合 内)	TEL:054-271-7288 FAX:054-271-7268 mail:shizumoku@sunny.ocn.ne.jp
4. FUJI HINOKI MADE 〒417-0801 富士市大淵2392-1 (フジヒノキメイド有限責任事業組合 内)	TEL:0545-67-3650 FAX:0545-67-3651 mail:fujihinoki_made@fuji-hinoki.jp
5. 東静岡モク木サークル 〒412-0021 御殿場市二枚橋173-20 (御殿場木材協同組合 内)	TEL:0550-81-6380 FAX:0550-81-6381 mail:mokkyo108@soleil.ocn.ne.jp
6. 木ザIzu(もくざいず) 〒410-2407 伊豆市柏久保1399-1 (田方地区木材協同組合連合会 内)	TEL:0558-72-0754 FAX:0558-72-0937 mail:tagatamokuren@ny.thn.ne.jp


けん木れん
 静岡県木材協同組合連合会
 〒420-8601 静岡市葵区追手町9番6号県庁西館9階
 TEL:054-252-3168 FAX:054-251-3483
<http://www.s-mokuren.com>

※本パンフレットは環境負荷低減のために「古紙配合再生紙」を使用しています。

地域製材ネットワーク グループのご案内

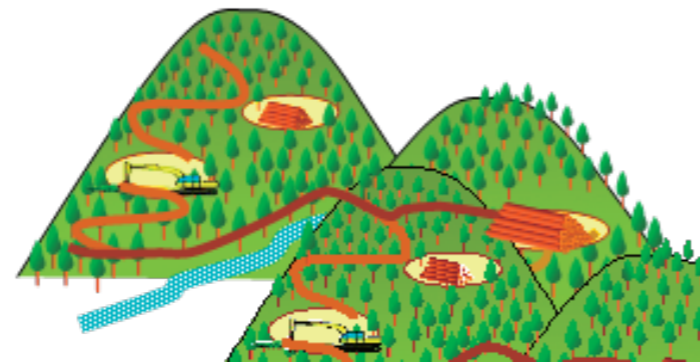
Network Group Guide



中大規模の木造建築促進のために、 6グループが地域製材ネットワークを構築。

静岡県では、中大規模の木造建築物などの納材に応えるために、生産地域ごとに製材工場間の水平連携や、林業者との垂直連携を強化し、ユーザーのニーズにワンストップで対応する共同受注体制(地域製材ネットワーク)を構築しています。

県下全域をカバーする6地域にネットワークグループがあり、また、6地域を相互に補完する「広域連携体制」も構築し、品質の確かな県産材を供給する体制を整えています。

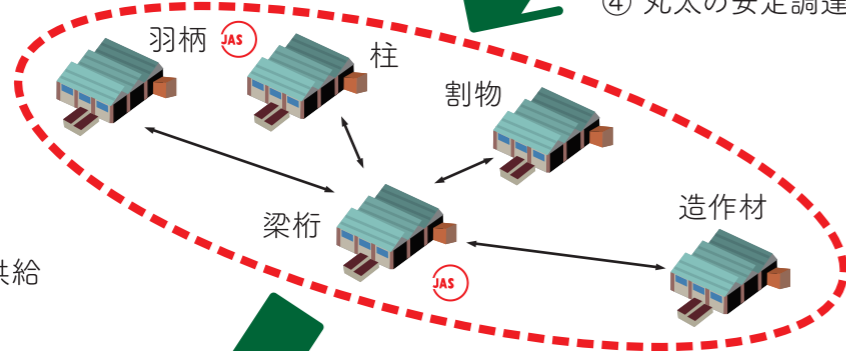


垂直連携

④ 丸太の安定調達

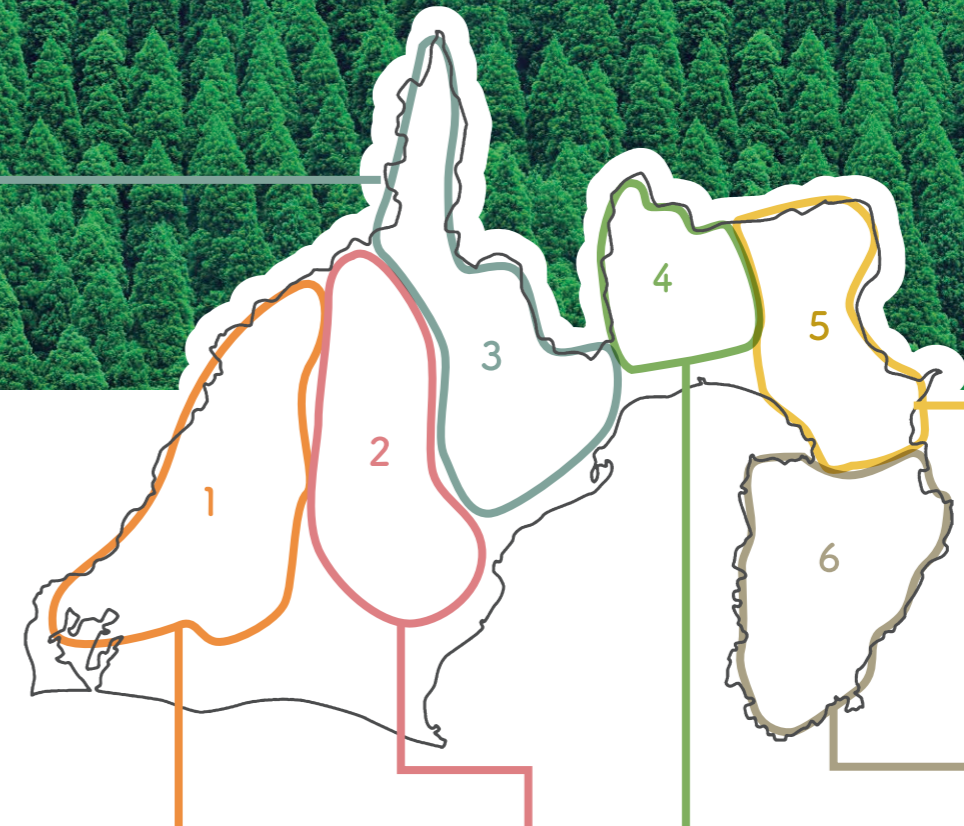
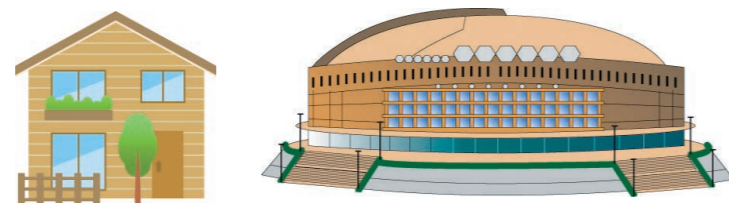
水平連携

- ① 共同受注窓口
- ② JAS材の供給
- ③ 森林認証材の供給

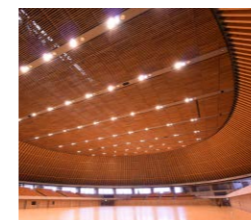


マーケットイン

- ⑤ 在庫販売体制
- ⑥ カタログ・価格表
- ⑦ 営業強化



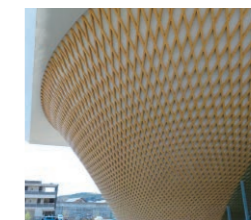
1. 天竜材水平連携協議会



このはなアリーナ草薙体育館

天竜地域には約10万ヘクタールの森林が広がり、そのうち80%がスギとヒノキの人工林であり、日本三大人工美林の一つに数えられます。そこから産出される天竜材は「天竜美林」と呼ばれFSC®森林認証材として県内外の中大規模建築物にも活用されています。

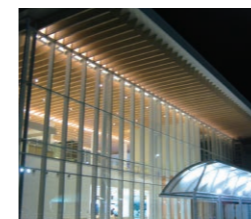
4. FUJI HINOKI MADE (フジヒノキメイド)



静岡県富士山世界遺産センター

富士ヒノキは霊峰富士山の南斜面で豊富な太陽光と降雨により育まれた材。火山灰土壌で成長が緩やかなため、木目が細かく強度があります。中大規模建築物に適しているとともに、富士ヒノキを使うことで富士山麓の環境保全にも貢献するブランドとして注目を集めています。

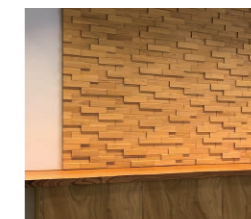
2. CoC大井川グループ



富士山静岡空港・国際線ターミナル

大井川流域から産出される優良な木材を、もっと広く、安心して利用してもらうために伐採から製材・加工・設計・開発・現場まで一貫してサポートできる体制を整えています。益々高まる木材利用のニーズと、今まさに収穫期を迎えようとしている森林をつなぐ活動を行っています。

5. 東静モク木サークル



富士山三島東急ホテル内装木質化

東静モク木サークルは富士山、愛鷹山、箱根山にかこまれた静岡県の東部地域にある4つの木材協同組合が連携して設立されました。素材生産、製材・プレカット加工など、多様な木材の供給が可能であり、ニーズに合わせて必要な木材を供給しています。

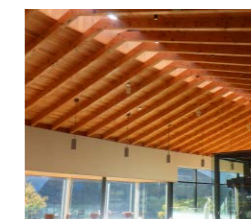
3. オクシズネット



コミュニティ&ダイニングスペース 茶木魚(ちゃきつと)

山から海へと広がる静岡市は76%が森林で、その面積は約10万ヘクタールにも及びます。オクシズネットはチーム丸となり、その山々から伐りだしたスギやヒノキで「オクシズ材」を生産。豊かな自然の恵みであるその材は、静岡市内を中心に多くの建物に利用されています。

6. 木ザIzu(もくざいず)



道の駅・伊豆月ヶ瀬

伊豆地域において産出される木材を、公共の大型建築物などにも利用できるようにするために集まった静岡県伊豆地域の製材加工ネットワークです。小口の注文から大断面集成材まで、確かな品質の木材を要望に応じて、スピーディーに供給できる体制を整えています。