

## 市街地に出現した住まいと食のオアシス

1) 施設名 (用途)	サーラプラザ佐鳴台 (暮らしの交流施設)
2) 所在地	静岡県浜松市中区佐鳴台 1-11-5
3) 事業実施主体	中部ガス株式会社 (本社 豊橋市)
4) 設計者	株式会社竹下一級建築士事務所 (浜松市)
5) 施工者	株式会社鈴木組 (浜松市)
6) 工期	平成 28 年 10 月～平成 29 年 3 月
7) 施設概要	鉄筋コンクリート造 (柱)、鉄骨造+木造 (梁) 平屋建て2棟 2階建て2棟
8) 規模 (延面積)	1197.26 m <sup>2</sup>
9) 主な使用樹種	( 梁 ) 北海道産トドマツ構造用集成材 約 59.5m <sup>3</sup> 梁サイズ 95～105×210～300 mm (E90 以上) (屋根) 静岡県産構造用合板 (ヒノキ・スギハイブリッド合板) 24 ㍉ 約 756.5 m <sup>2</sup>
10) 施設の特徴等	カフェ、住まい相談室、体験教室などが集合する複合施設で、周辺環境の台地状住宅地に添わせた集落のような分棟建築である。構造は、将来の変性を考慮し、建物5隅の RC の独立柱が鉄骨と木の「ハイブリッド」の屋根架構を受ける構造とし、内部に構造壁や柱のない無柱空間をつくっている。メインの梁は鉄骨のカットTに構造用集成材を組み合わせ、屋根面は小梁の木と構造用合板で剛性を確保している。仕上げは、柱はRC打ち放し、壁は極力なくし、透明ガラス、天井も木梁と構造用合板を表しとし、構造構成と素地の良さを活かしている。

### 【施設の画像】



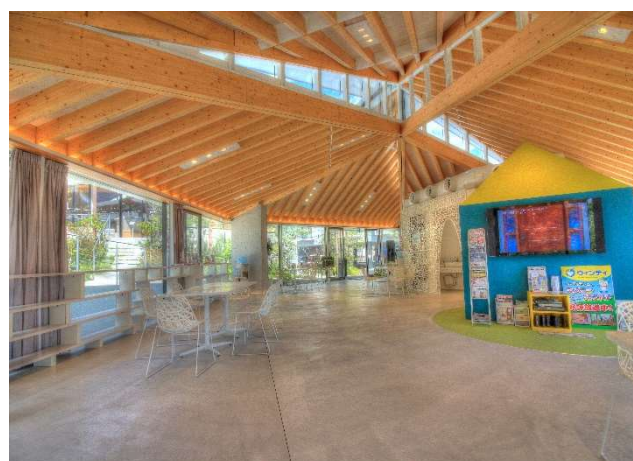
ウェルカムホール(左)と食ラボ(右)



セントラルガーデンと住まいラボ(中央)



学びの場・住まいラボ



ウェルカムホールの大空間